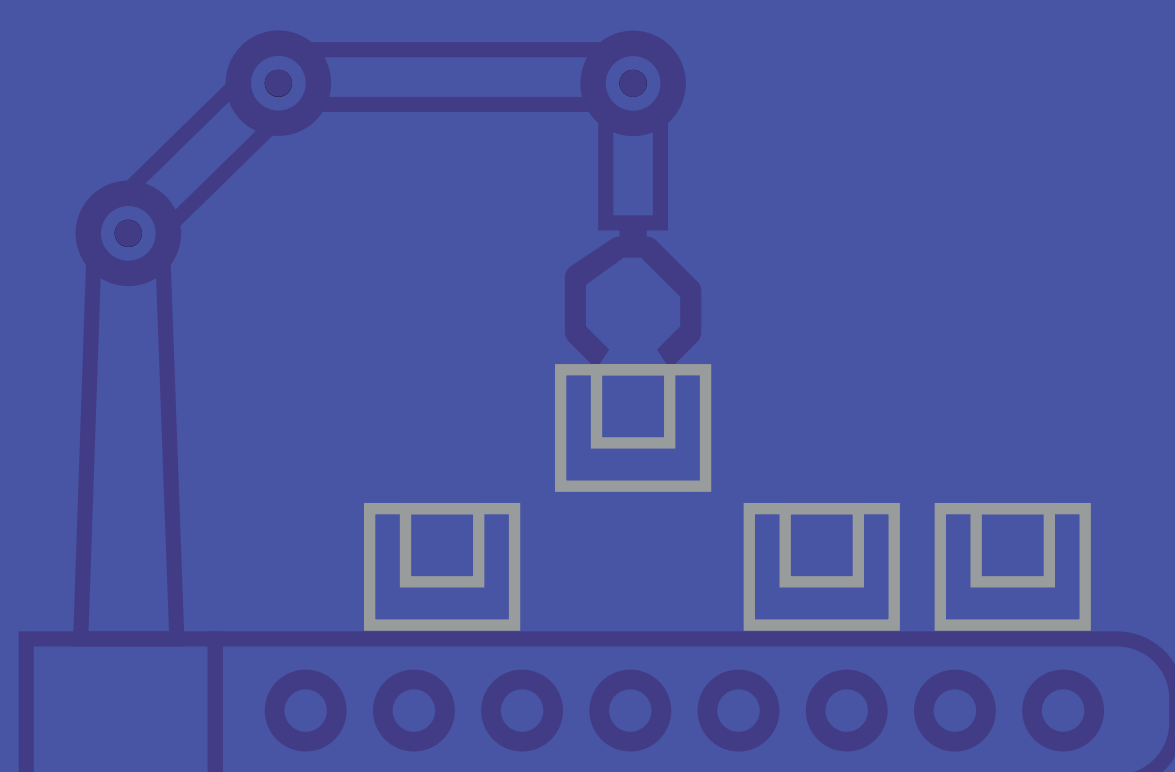


Boas Práticas Produtivas

Manutenção Preventiva Total

Série de técnicas para eliminar as causas que levem à parada de máquinas que afetem o ciclo produtivo, como quebras, falhas e acidentes.



Manutenção de máquinas

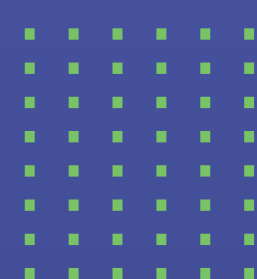


Gestão da linha produtiva

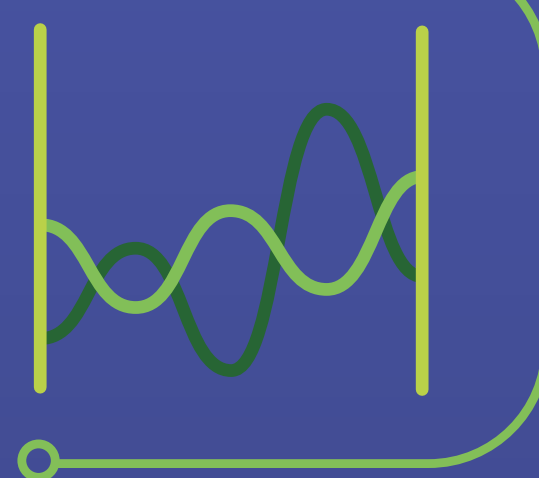


Eliminação de desperdícios

Como funciona um sistema de Manutenção Preventiva Total?



Todo sistema de Manutenção Preventiva Total precisa de quatro práticas essenciais:



1

CICLO DE VIDA DOS EQUIPAMENTOS

Análise do ciclo de vida dos equipamentos.

2

USO DOS EQUIPAMENTOS

Análise das razões de ineficiência no uso dos equipamentos.

3

PARTICIPAÇÃO DE TODOS

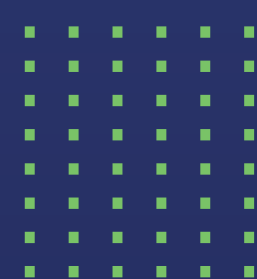
O termo "total" do nome Manutenção Preventiva Total é utilizado para reforçar a participação de toda a empresa na manutenção dos equipamentos.

4

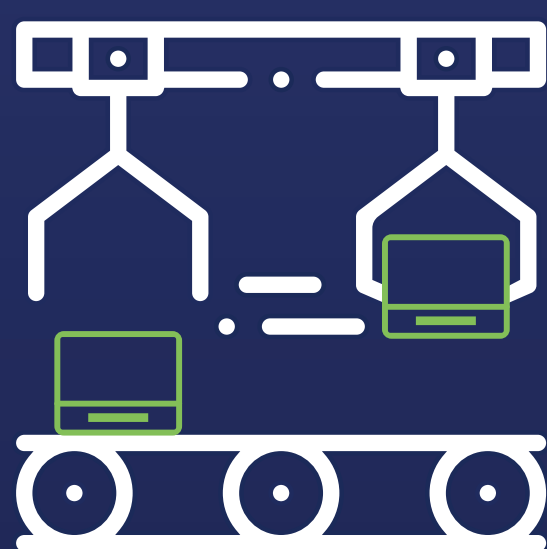
VISÃO SISTÊMICA TOTAL

A Manutenção Preventiva Total precisa envolver atividades de suporte, a fim de capacitar os operários para operar e consertar máquinas, garantir peças de reposição e manter controles sobre ocorrências nos equipamentos ao longo de seu ciclo de vida.

Por que é uma boa prática?



É possível reduzir as quedas e paradas que afetam o processo, além de melhorar o ambiente de trabalho e a autogestão dos funcionários.



Produtividade e qualidade dos produtos



Acidentes de trabalho, perdas e defeitos nos produtos

Saiba como esta e outras boas práticas produtivas podem ajudar a sua empresa a crescer. Acesse o portal:

www.gov.br/brasilmais